



maltry|sander.hofrichter  
architekten  
<maltry@a-sh.de>

11.06.2012 08:06

An "armin.krueger@stadt.neuss.de" <armin.krueger@stadt.neuss.de>

Kopie "armin.krueger@gmx.de" <armin.krueger@gmx.de>

Blindkopie

Thema Unterlagen AvH und Dreikönigen

Protokoll:

➡ Diese Nachricht wurde weitergeleitet.

**sander.hofrichter** architekten

Sehr geehrter Herr Krüger,

habe über das Wochenende die Unterlagen vorbereitet.

Für das AvH erhalten Sie anbei die Stellungnahme zum Bauablauf,  
Interimsmaßnahme und Bauphasen, einen Vorschlag Baustelleneinrichtung, sowie  
einen Bauzeitenplan in Kombination mit den Maßnahmen Dreikönigen.  
und die aktuelle Kostenliste (AVH Ohne Container und Nebenkosten)

Für die Dreikönigenschule erhalten Sie eine Konzeptbeschreibung mit dem  
Vorschlag der Sanierung der Maßnahme in 2 möglichen Varianten, Baustelleneinrichtungsplan,  
sowie Kostenliste Stand Juni 2012.

Grundsätzlich ist festzuhalten, dass aufgrund der räumlichen Enge ein zweites  
Containerdorf für die Ausgliederung der Klassen Dreikönigen nicht zu empfehlen ist, auch eine  
Ausführung in

2. Abschnitten scheitert an der fehlenden Fläche.

Ich habe bei den beiden Varianten die Mitbenutzung der Anlage AVH vorgesehen.

Als Favorit sehe ich die Variante 2, komplett Sanierung in einem Zug.

Hier sind die Belastungen für Schule und Kinder am geringsten.

Leider konnte ich den BE Plan, aufgrund des Brückentages, Zeichner im Büro hatten  
durchweg Urlaub nur mit handschriftlichen Eintragungen vorbereiten. Ich hoffe es reicht aus.

Leider bin aus beruflichen Gründen erst ab Mittwoch in Neuss.

Bei Fragen können wir uns telefonisch abstimmen.

Mit freundlichem Gruß

Maltry Edmund

Edmund Maltry  
Dipl.-Ing. (FH) Architekt

**Baubüro Neuss**  
Selikumer Straße 4  
42460 Neuss  
Telefon 021312098337 . Telefax 021312098339 . Mobil 0175 5663290

**sander.hofrichter** architekten Partnerschaft  
Berliner Allee 67 . 40212 Düsseldorf  
Telefon 02117792360 . Telefax 021177923629  
E-Mail [info@a-sh.de](mailto:info@a-sh.de) . Website [www.a-sh.de](http://www.a-sh.de)

Sitz / Ludwigshafen . Partnerschaftsregister / Amtsgericht Zweibrücken Nr 30049  
Finanzen / Ust.-IdNr. DE149129837 . St.-Nr 27/227/8179/8  
Partner, Vertretungsberechtigt / Dipl.-Ing.(FH) Architekt BDA Hubertus Sander . Dipl.-Ing. Architekt BDA Linus Hofrichter

Diese Nachricht enthält vertrauliche Informationen und ist nur für die genannten Empfänger bestimmt. Falls Sie kein genannter Empfänger sind, dürfen Sie diese E-Mail nicht verbreiten, verteilen oder kopieren. Bitte benachrichtigen Sie den Absender umgehend per E-Mail, falls Sie diese E-Mail fälschlicherweise erhalten haben, und löschen Sie sie von Ihrem System. Eine sichere und fehlerfreie E-Mail-Übertragung kann nicht gewährleistet werden, da Informationen abgefangen, beschädigt, zerstört, verzögert werden, verloren gehen, unvollständig sein oder Viren enthalten können. Aus diesem Grund übernimmt der Absender keine Haftung für jedwede Fehler oder Auslassungen in dieser Nachricht, die auf eine E-Mail-Übertragung zurückzuführen sind. Falls eine Bestätigung erforderlich ist, fordern Sie bitte eine gedruckte Version an.

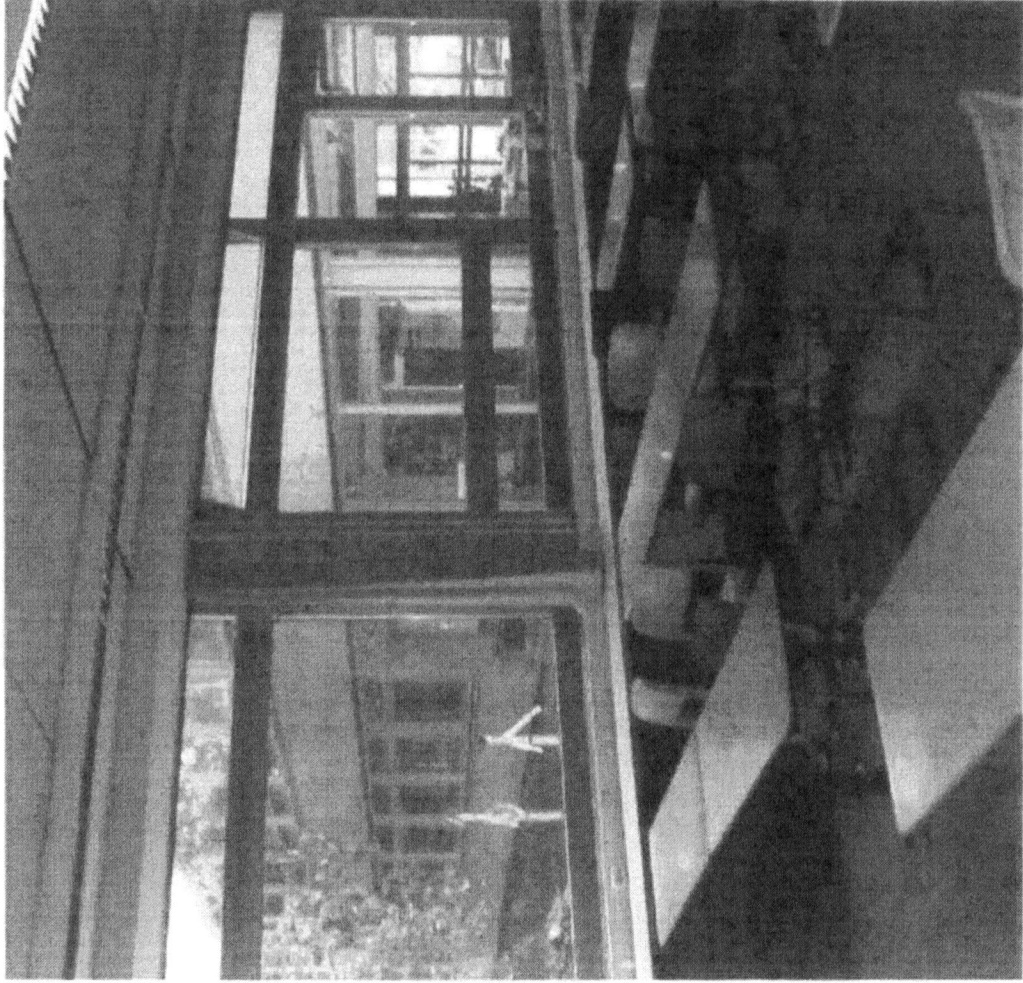


Vorstellung AvH\_07.06.2012.pdf



Vorstellung Dreikönigen\_07.06.2012.pdf

## Konzept zur Umsetzung am Projekt Alexander-von-Humboldt-Gymnasium



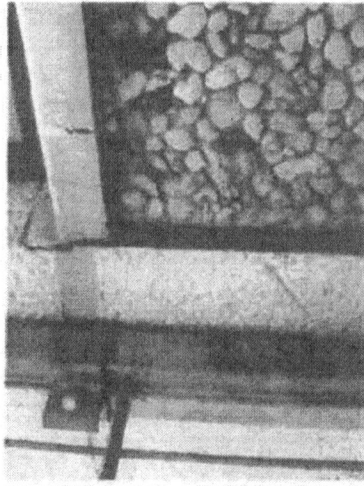
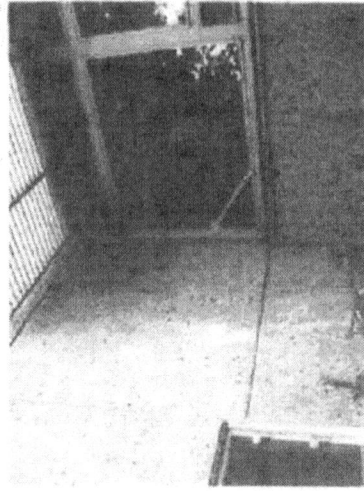
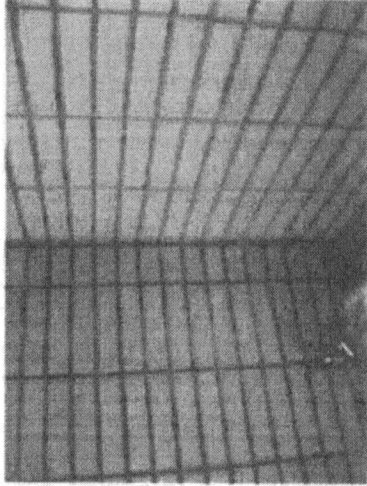
### Gliederung Baumaßnahme in übergeordnete Abschnitte

- PCB – Sanierung inkl. Brandschutzmassnahmen
- Begleitende Grundsanierung Technik und Bau
- Begleitende Optimierungsmaßnahmen: Grundrissänderungen, Raumzuordnung etc
- Energetische bauliche und technische Massnahmen im Zuge der vorgenannten Arbeiten: Neue Fensteranlagen, WDVS, Rohrisolierungen, Technikzentralen, Beleuchtungen etc.

# Konzept zur Umsetzung am Projekt Alexander-von-Humboldt-Gymnasium

## PCB- Sanierung

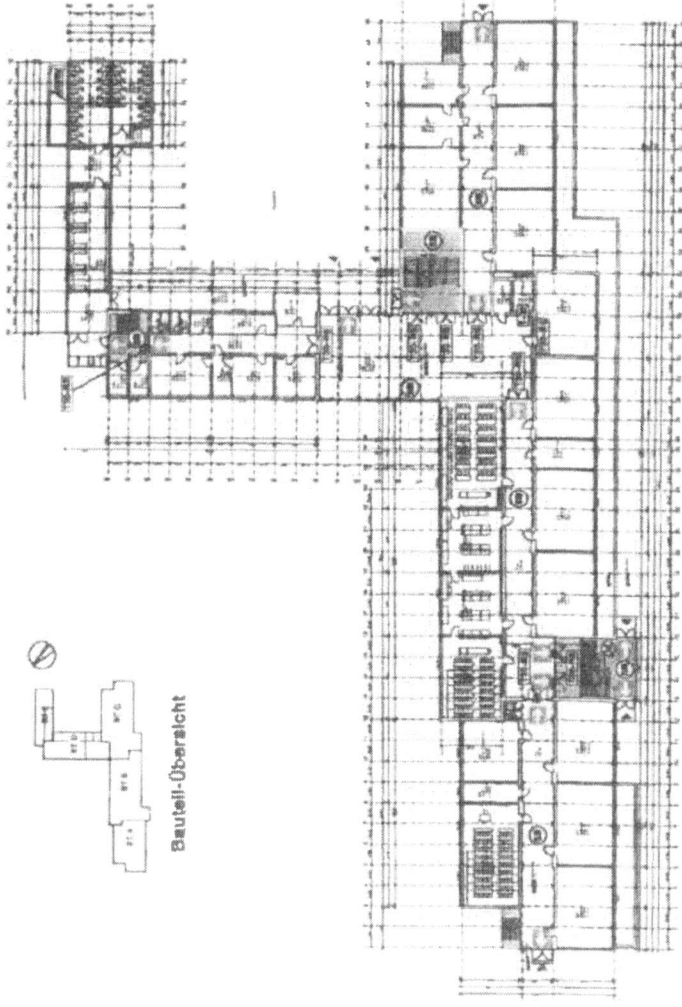
- Gliederung in Innen- und Aussenbereiche.
- Die Sanierungsmaßnahmen laufen im Vorfeld zur Grundsanierung.
- Erstellen der Baustelleneinrichtung: Schutzcontainerplätze, Arbeits- und Schutzgerüste, Schleusenausbildungen, Folienwannen etc.
- **Innenbereich:** Rückbau der Abhangdecken und Holzverkleidungen
- Rückbau der Bodenbeläge, Ausbau sämtlicher Verfugungen im Bereich von Einbauten etc.
- Freilegung der Fensteranschlüsse zwecks Rückbau der Versiegelungen.
- Rückbau aller Einbauten in den Abhangdecken
- **Aussenbereich:** Ausbau der vorhandenen Fenster inkl aller Anschlussfugen und Dämmflächen



# Konzept zur Umsetzung am Projekt Alexander-von-Humboldt-Gymnasium

## Brandschutzsanierung

- Schliessen sämtlicher vorhandener Decken- und Wanddurchbrüche gemäß Brandschutzanforderung
- Rückbau der Holztürportale zu den Klassenzimmern (F0) zu F30 lt. BSK
- Ausbau vorhandener Brandschutztüren und Ersatz durch Neuanlagen
- Einbau von Brandschutztüren gemäß Brandschutzkonzept.
- Ausbildung von Brandabschnitten
- Schaffung von baulichen Rettungswegen-Fertigstellung von 2 Aussentreppenanlagen Mitte 2011
- Schaffung von Funktionsfähigen RWA Anlagen in den Treppenhäusern.
- **Fluchtwegesicherung:** Zugang Baustelle durch Gliederung in Bauteile A/C-E/B/D und Erstellung Fluchttreppen



FSK-Symbol	FSK-Symbol	FSK-Symbol	FSK-Symbol	FSK-Symbol	FSK-Symbol	FSK-Symbol	FSK-Symbol
FSK-Symbol	FSK-Symbol	FSK-Symbol	FSK-Symbol	FSK-Symbol	FSK-Symbol	FSK-Symbol	FSK-Symbol
FSK-Symbol	FSK-Symbol	FSK-Symbol	FSK-Symbol	FSK-Symbol	FSK-Symbol	FSK-Symbol	FSK-Symbol

# Konzept zur Umsetzung „PCB- und Brandschutzsanierung am Projekt Alexander von Humboldt Gymnasium

## Interimsmaßnahme:

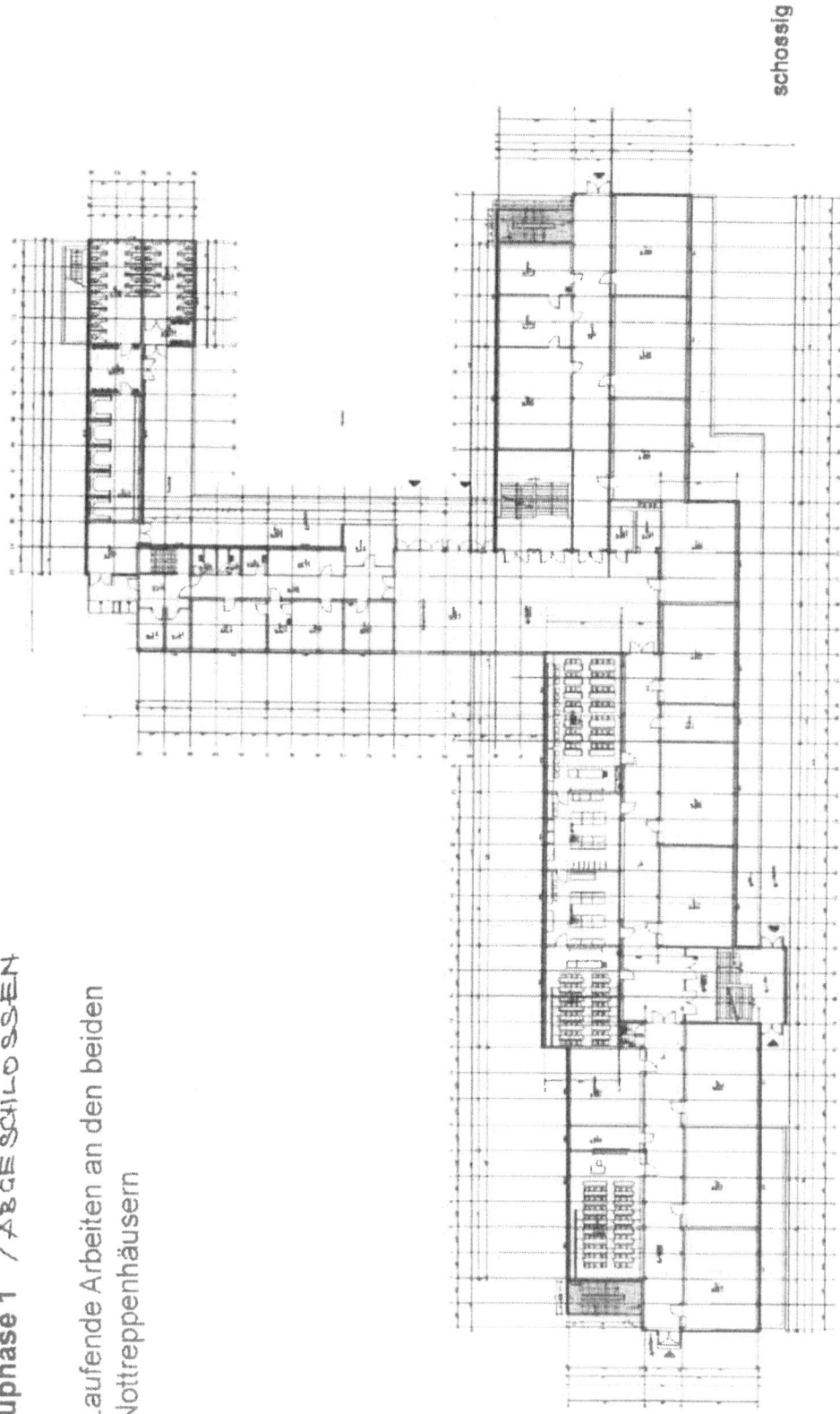
Stellung von Klassen- und Fachraumcontainern für die Ausgliederung von ca. 15 – 17 Klassen zuzüglich Fachräume  
Bauzeit ca. 3 Monate



# Konzept zur Umsetzung am Projekt Alexander-von-Humboldt-Gymnasium

## Bauphase 1 / ABGESCHLOSSEN

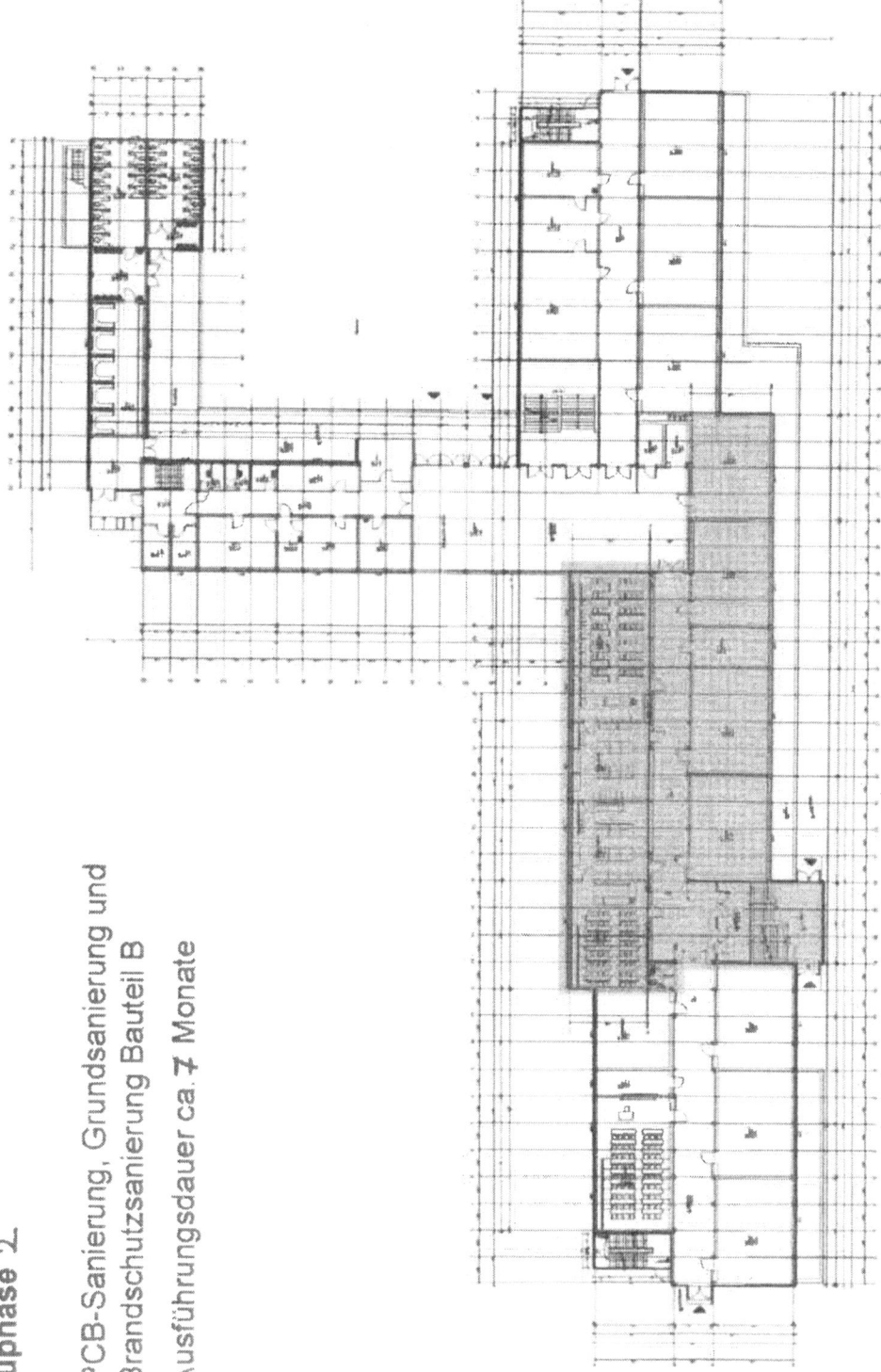
- Laufende Arbeiten an den beiden Nottreppenhäusern



# Konzept zur Umsetzung am Projekt Alexander-von-Humboldt-Gymnasium

## Bauphase 2

- PCB-Sanierung, Grundsanierung und Brandschutzsanierung Bauteil B
- Ausführungsdauer ca. 7 Monate



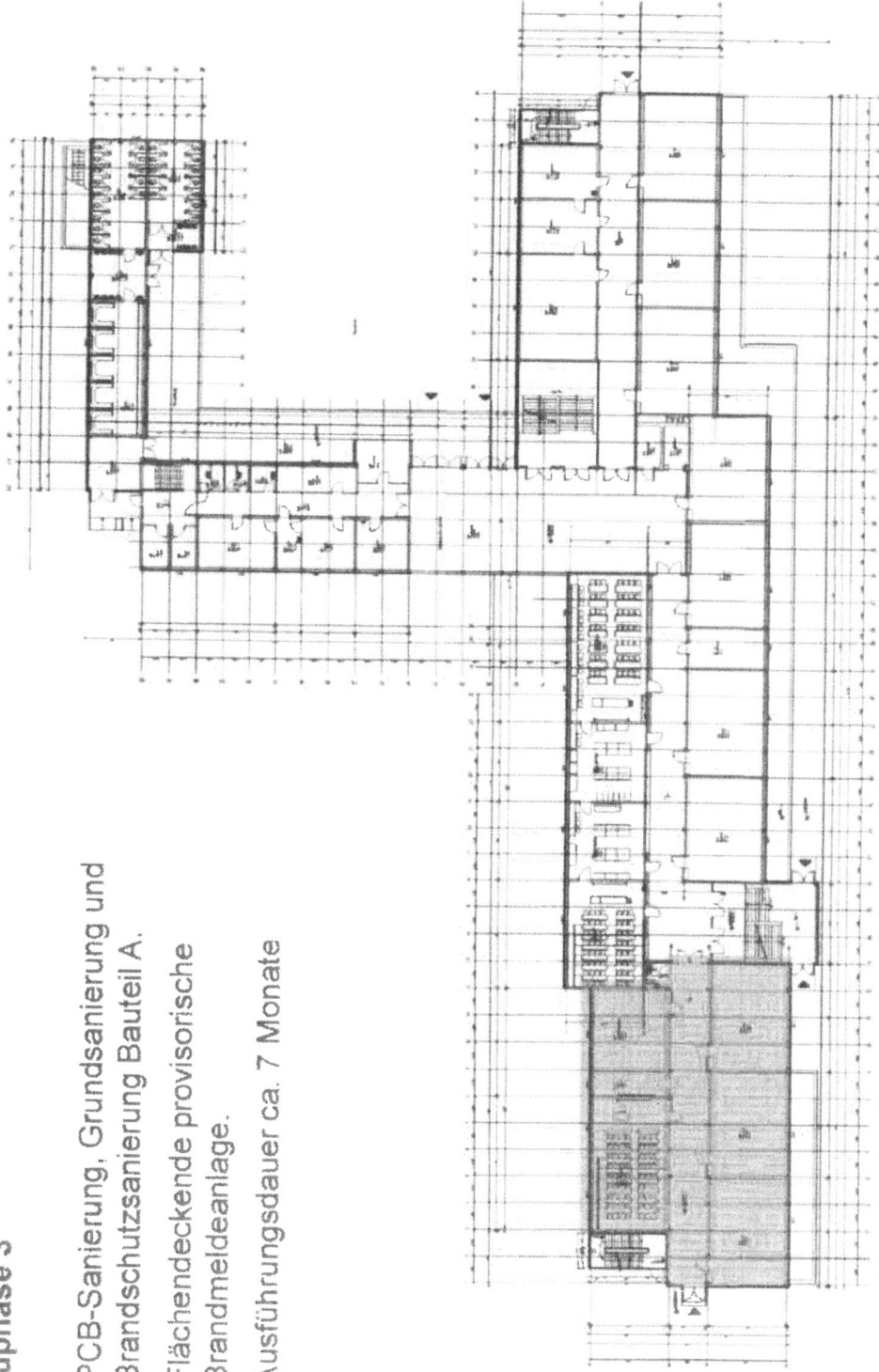
Bauteil B



# Konzept zur Umsetzung am Projekt Alexander-von-Humboldt-Gymnasium

## Bauphase 3

- PCB-Sanierung, Grundsanierung und Brandschutzsanierung Bauteil A.
- Flächendeckende provisorische Brandmeldeanlage.
- Ausführungsdauer ca. 7 Monate

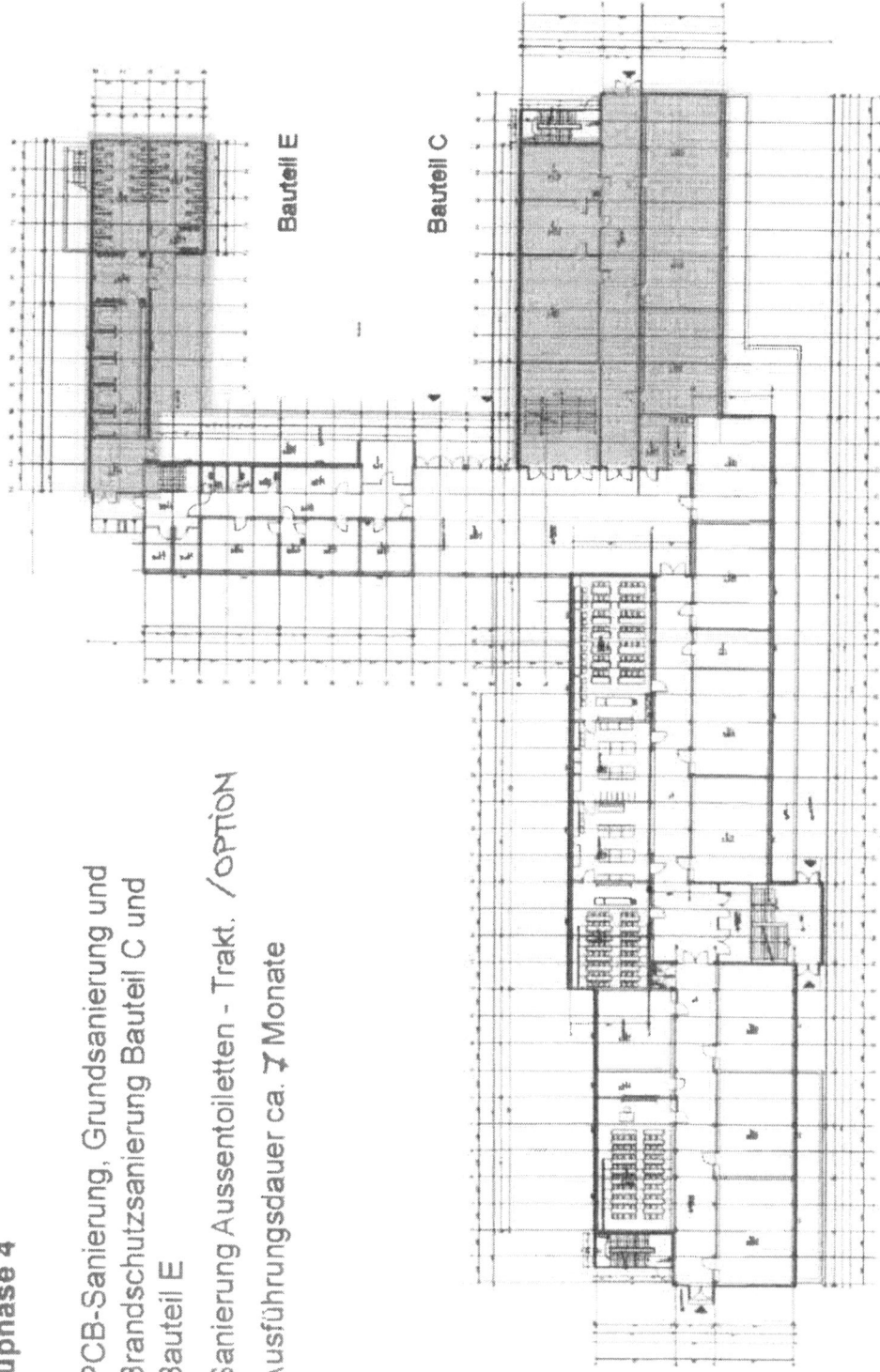


Bauteil A

# Konzept zur Umsetzung am Projekt Alexander-von-Humboldt-Gymnasium

## Bauphase 4

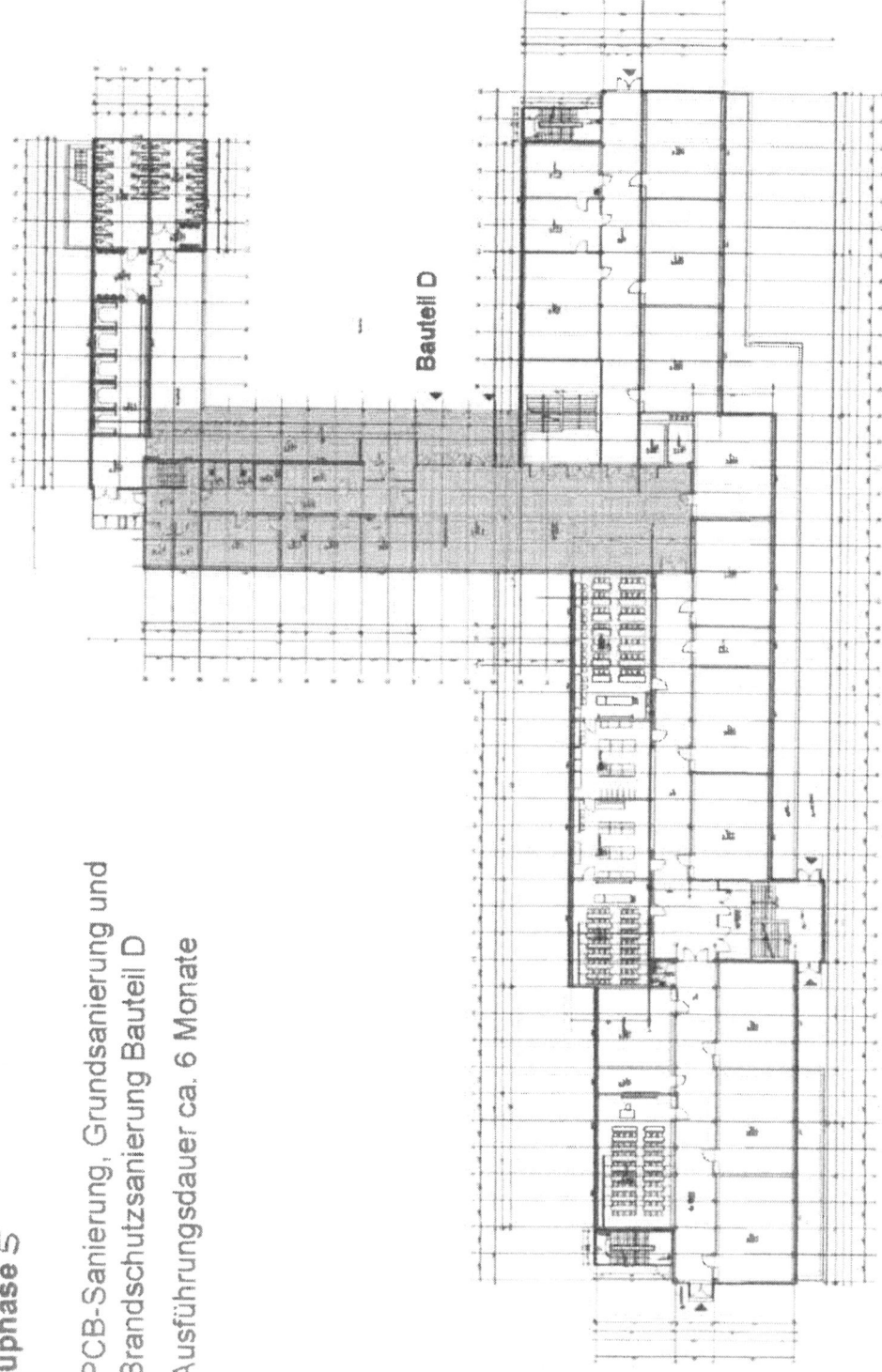
- PCB-Sanierung, Grundsanierung und Brandschutzsanierung Bauteil C und Bauteil E
- Sanierung Aussentoiletten - Trakt. /OPTION
- Ausführungsdauer ca. 7 Monate



# Konzept zur Umsetzung am Projekt Alexander-von-Humboldt-Gymnasium

## Bauphase 5

- PCB-Sanierung, Grundsanierung und Brandschutzsanierung Bauteil D
- Ausführungsdauer ca. 6 Monate





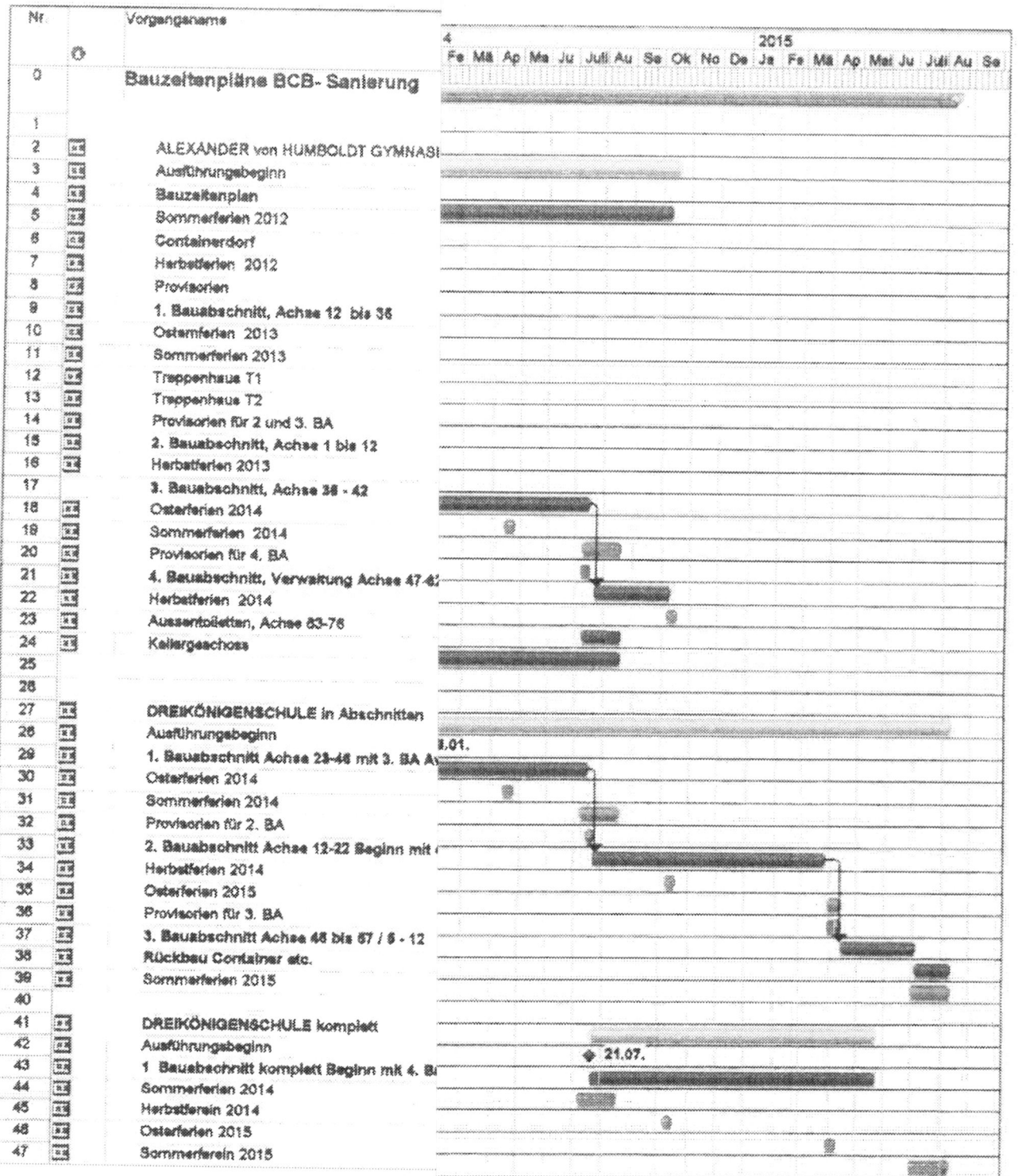
**WERKPLANUNG**

**sander.hofrichter architekten**

20041.02

PROJEKTNR.	10001	PROJEKTNAME	Baustelleneinrichtungsplan	PHASE	ohne	LO01	AUTOREN	S.H.
BRUNNEN-NR.		DATUM		STATUS			VERZEICHNIS	
BRUNNEN-NR.		DATUM		STATUS			VERZEICHNIS	

PROJEKTLEITUNG: SANDER.HOFRICHTER ARCHITECTEN, WEINBERGER STR. 1, 10001 BERLIN, TEL. 030 200345-0, FAX 030 200345-20, WWW.SANDER.HOFRICHTER-ARCHITECTEN.DE  
 VERZEICHNIS: ARCHIT. PLAN 01/01, ARCHIT. PLAN 01/02, ARCHIT. PLAN 01/03, ARCHIT. PLAN 01/04, ARCHIT. PLAN 01/05, ARCHIT. PLAN 01/06, ARCHIT. PLAN 01/07, ARCHIT. PLAN 01/08, ARCHIT. PLAN 01/09, ARCHIT. PLAN 01/10, ARCHIT. PLAN 01/11, ARCHIT. PLAN 01/12, ARCHIT. PLAN 01/13, ARCHIT. PLAN 01/14, ARCHIT. PLAN 01/15, ARCHIT. PLAN 01/16, ARCHIT. PLAN 01/17, ARCHIT. PLAN 01/18, ARCHIT. PLAN 01/19, ARCHIT. PLAN 01/20, ARCHIT. PLAN 01/21, ARCHIT. PLAN 01/22, ARCHIT. PLAN 01/23, ARCHIT. PLAN 01/24, ARCHIT. PLAN 01/25, ARCHIT. PLAN 01/26, ARCHIT. PLAN 01/27, ARCHIT. PLAN 01/28, ARCHIT. PLAN 01/29, ARCHIT. PLAN 01/30, ARCHIT. PLAN 01/31, ARCHIT. PLAN 01/32, ARCHIT. PLAN 01/33, ARCHIT. PLAN 01/34, ARCHIT. PLAN 01/35, ARCHIT. PLAN 01/36, ARCHIT. PLAN 01/37, ARCHIT. PLAN 01/38, ARCHIT. PLAN 01/39, ARCHIT. PLAN 01/40, ARCHIT. PLAN 01/41, ARCHIT. PLAN 01/42, ARCHIT. PLAN 01/43, ARCHIT. PLAN 01/44, ARCHIT. PLAN 01/45, ARCHIT. PLAN 01/46, ARCHIT. PLAN 01/47, ARCHIT. PLAN 01/48, ARCHIT. PLAN 01/49, ARCHIT. PLAN 01/50, ARCHIT. PLAN 01/51, ARCHIT. PLAN 01/52, ARCHIT. PLAN 01/53, ARCHIT. PLAN 01/54, ARCHIT. PLAN 01/55, ARCHIT. PLAN 01/56, ARCHIT. PLAN 01/57, ARCHIT. PLAN 01/58, ARCHIT. PLAN 01/59, ARCHIT. PLAN 01/60, ARCHIT. PLAN 01/61, ARCHIT. PLAN 01/62, ARCHIT. PLAN 01/63, ARCHIT. PLAN 01/64, ARCHIT. PLAN 01/65, ARCHIT. PLAN 01/66, ARCHIT. PLAN 01/67, ARCHIT. PLAN 01/68, ARCHIT. PLAN 01/69, ARCHIT. PLAN 01/70, ARCHIT. PLAN 01/71, ARCHIT. PLAN 01/72, ARCHIT. PLAN 01/73, ARCHIT. PLAN 01/74, ARCHIT. PLAN 01/75, ARCHIT. PLAN 01/76, ARCHIT. PLAN 01/77, ARCHIT. PLAN 01/78, ARCHIT. PLAN 01/79, ARCHIT. PLAN 01/80, ARCHIT. PLAN 01/81, ARCHIT. PLAN 01/82, ARCHIT. PLAN 01/83, ARCHIT. PLAN 01/84, ARCHIT. PLAN 01/85, ARCHIT. PLAN 01/86, ARCHIT. PLAN 01/87, ARCHIT. PLAN 01/88, ARCHIT. PLAN 01/89, ARCHIT. PLAN 01/90, ARCHIT. PLAN 01/91, ARCHIT. PLAN 01/92, ARCHIT. PLAN 01/93, ARCHIT. PLAN 01/94, ARCHIT. PLAN 01/95, ARCHIT. PLAN 01/96, ARCHIT. PLAN 01/97, ARCHIT. PLAN 01/98, ARCHIT. PLAN 01/99, ARCHIT. PLAN 01/100



Projekt: Neubau Außenüberdachung F  
Datum: Do 07.06.12

Vorgang  
Unterbrechung

**architekten sander hofrichter**

# Konzept zur Umsetzung der Baumaßnahme „PCB- und Brandschutzsanierung“ der Dreikönigenschule in Neuss

## Objektbeschreibung:

Bei dem Gebäude handelt es sich um einen Skelettbau, Stahlbetonstützen-Stahlbetonunterzüge, sowie Stahlbetonfertigteildecken ( PI-Platten Decken ). Ausfachung Mauerwerk innenseitig verputzt. Fassadengestaltung vorgehängte Waschbetonplatten mit Luftschicht. Innenwände Mauerwerk teilweise verputzt bzw. als Sichtmauerwerk.

Putzoberfläche in den Fluren Buntsteinputz ansonsten Anstrich. Bodenbeläge in den Treppenhäusern sowie Eingangsbereich Natur- bzw. Kunststein, Klassenräume PVC- Beläge und im Verwaltungsbereich Teppichböden. Grundfläche ca. 3 300,00 m<sup>2</sup>, Volumen ca. 11 550,00 m<sup>3</sup>

## Schadstoffuntersuchungen:

Im Jahr 2001 wurde eine Untersuchung auf PCB, PCP/Lindan, sowie PAK an das Institut LinoDiagnostic AG beauftragt. Nach Auswertung der Messergebnisse und der im Jahre 2003 durchgeführten Mustersanierung in einem Klassenraum, sind nachfolgende Bauteile bzw. Baustoffe hauptsächlich für die angetroffene PCB-Belastung verantwortlich:

### Innenbereich:

- Fugenausbildung zwischen den Betonfertigteilen;
- Anschlussfugen an Bauteile unterschiedlicher Materialien, Fenster – Wand etc.;
- Buntsteinputzflächen in den Fluren;
- PVC- Bodenbeläge;
- Lackanstriche auf Türcargen und Heizkörper;
- Diverse Wandanstriche;

### Außenbereich:

- Fugenausbildung zwischen den Waschbetonplatten
- Anschlussfugen an andere Bauteile wie Fenster etc.

## Kosten:

Im Jahre 2009 wurde das Architekturbüro mit der Kostenermittlung zur Schadstoffsanierung sowie der erforderlichen Brandschutzsanierung beauftragt.

Beiliegend erhalten Sie die Kostenaufstellung Stand 2012.

Baubeginn geplant gemäß Variante 2 ca. 21.07.2014

## Baubwicklung:

Das Gebäude wird als Grundschule, ca. 16 Klassenräume, 3 Mehrzweckräume sowie einen Bereich von 2. Stück Vorschulklassen inkl. der erforderlichen Nebenräume.

Erste Überlegungen der Umsetzung der Sanierungsarbeiten waren die Baumaßnahme in 3. Bauabschnitte zu gliedern:

1. Bauabschnitt Achse 12 – 22
2. Bauabschnitt Achse 23 – 46
3. Bauabschnitt Achse 47 – 57 inkl. Außentoiletten

Hierbei wird es erforderlich Abschnittsweise die entsprechenden Klassen in Container auszugliedern. Für den 1. BA ist eine Containeranlage mit der Grundfläche von ca. 40 x 20 m, 2- geschossig erforderlich. Stellfläche im Pausenhof, wobei diverse Baumfällarbeiten, Rückbau von Spielflächen und Spielgeräten erforderlich werden.

Ebenso darf die ständige Lärmbelastigung des Baubetriebes nicht unterschätzt werden.

**Bauabwicklung:**

**Variante 1:**

Ausführung der Arbeiten in Abschnitten:

**1. Bauabschnitt: Achse 23 – 46:**

- Nutzung der Containeranlage für die Sanierung Alexander von Humboldt Gymnasium ab dem geplanten 3. Bauabschnitt
- Ausgliederung von ca. 12 Klassen;
- Baubeginn ca. 09.01.2014
- Bauzeit ca. 7 Monate

**2. Bauabschnitt: Achse 12 – 22:**

- Nutzung der Containeranlage A.v.H ab 4. Bauabschnitt;
- Ausgliederung der entsprechenden Klassen inkl. Vorschulklassen;
- Baubeginn ca. 21.07.2014
- Bauzeit ca. 8 Monate

**3. Bauabschnitt: Achse 47 – 57 / 5 – 12:**

- Nutzung der Containeranlage A.v.H, WC-Anlagen;
- Baubeginn ca. 13.04.2012
- Bauzeit ca. 3 Monate

**Variante 2:**

Ausführung der Arbeiten komplett:

**Ein Bauabschnitt: Achse 5 – 57:**

- Nutzung der Containeranlage für die Sanierung Alexander von Humboldt Gymnasium ab dem geplanten 4. Bauabschnitt
- Ausgliederung von allen Klassen und Vorschulklassen;
- Baubeginn ca. 21.07.2014
- Bauzeit ca. 14 Monate

Ludwigshafen, den 07.06.2012

  
Sander Horrichter



WERKPLANUNG

sander.hofrichter architekten

20041-02

PROJEKTLEITER	ANDREAS HOFRICHTER
ARCHITECT	ANDREAS HOFRICHTER
DATE	15.02.2004
SCALE	1:500
PROJECT NO.	20041-02
CLIENT	BAUSTELLENEINRICHTUNGSPLAN
DATE	09.02.2004
PROJECT NO.	20041-02
CLIENT	LO01

BAUSTELLENEINRICHTUNGSPLAN

ohne

LO01



Nr.	Vorgangname	2015																			
		Fe	Mä	Ap	Ma	Ju	Juli	Au	Se	Ok	No	De	Ja	Fe	Mä	Ap	Ma	Ju	Juli	Au	Se
0	<b>Bauzeitenpläne BCB- Sanierung</b>	[Gantt chart bar]																			
1		[Gantt chart bar]																			
2	ALEXANDER von HUMBOLDT GYMNASIUM	[Gantt chart bar]																			
3	Ausführungsbeginn	[Gantt chart bar]																			
4	Bauzeitenplan	[Gantt chart bar]																			
5	Sommerferien 2012	[Gantt chart bar]																			
6	Containerdorf	[Gantt chart bar]																			
7	Herbstferien 2012	[Gantt chart bar]																			
8	Provisorien	[Gantt chart bar]																			
9	1. Bauabschnitt, Achse 12 bis 34	[Gantt chart bar]																			
10	Osterferien 2013	[Gantt chart bar]																			
11	Sommerferien 2013	[Gantt chart bar]																			
12	Treppenhaus T1	[Gantt chart bar]																			
13	Treppenhaus T2	[Gantt chart bar]																			
14	Provisorien für 2 und 3. BA	[Gantt chart bar]																			
15	2. Bauabschnitt, Achse 1 bis 12	[Gantt chart bar]																			
18	Herbstferien 2013	[Gantt chart bar]																			
17	3. Bauabschnitt, Achse 36 - 42	[Gantt chart bar]																			
16	Osterferien 2014	[Gantt chart bar]																			
19	Sommerferien 2014	[Gantt chart bar]																			
20	Provisorien für 4. BA	[Gantt chart bar]																			
21	4. Bauabschnitt, Verwaltung Achse 47-82	[Gantt chart bar]																			
22	Herbstferien 2014	[Gantt chart bar]																			
23	Ausentoiletten, Achse 63-78	[Gantt chart bar]																			
24	Kellergeschoss	[Gantt chart bar]																			
25		[Gantt chart bar]																			
26		[Gantt chart bar]																			
27	<b>DREIKÖNIGENSCHULE in Abschnitten</b>	[Gantt chart bar]																			
28	Ausführungsbeginn	[Gantt chart bar]																			
29	1. Bauabschnitt Achse 23-46 mit 3. BA Av	[Gantt chart bar]																			
30	Osterferien 2014	[Gantt chart bar]																			
31	Sommerferien 2014	[Gantt chart bar]																			
32	Provisorien für 2. BA	[Gantt chart bar]																			
33	2. Bauabschnitt Achse 12-22 Beginn mit 4	[Gantt chart bar]																			
34	Herbstferien 2014	[Gantt chart bar]																			
35	Osterferien 2015	[Gantt chart bar]																			
36	Provisorien für 3. BA	[Gantt chart bar]																			
37	3. Bauabschnitt Achse 46 bis 67 / 6 - 12	[Gantt chart bar]																			
38	Rückbau Container etc.	[Gantt chart bar]																			
39	Sommerferien 2015	[Gantt chart bar]																			
40		[Gantt chart bar]																			
41	<b>DREIKÖNIGENSCHULE komplett</b>	[Gantt chart bar]																			
42	Ausführungsbeginn	[Gantt chart bar]																			
43	1. Bauabschnitt komplett Beginn mit 4. Ba	[Gantt chart bar]																			
44	Sommerferien 2014	[Gantt chart bar]																			
45	Herbstferien 2014	[Gantt chart bar]																			
46	Osterferien 2015	[Gantt chart bar]																			
47	Sommerferien 2015	[Gantt chart bar]																			

Projekt: Neubau Aussenüberdachung F  
Datum: Do 07.06.12

Vorgang  
Unterbrechung

**architekten sander hofrichter**