



CHANCE FÜR NEUSS

Eine exquisite Jugendstilsammlung und
eine Erweiterung für das Clemens Sels Museum Neuss



**Eine exquisite Jugendstilsammlung und
eine Erweiterung für das Clemens Sels Museum Neuss**

Die einzigartige Sammlung des Clemens Sels Museums Neuss



von links nach rechts:

Gustave Moreau

Pietà (1876)

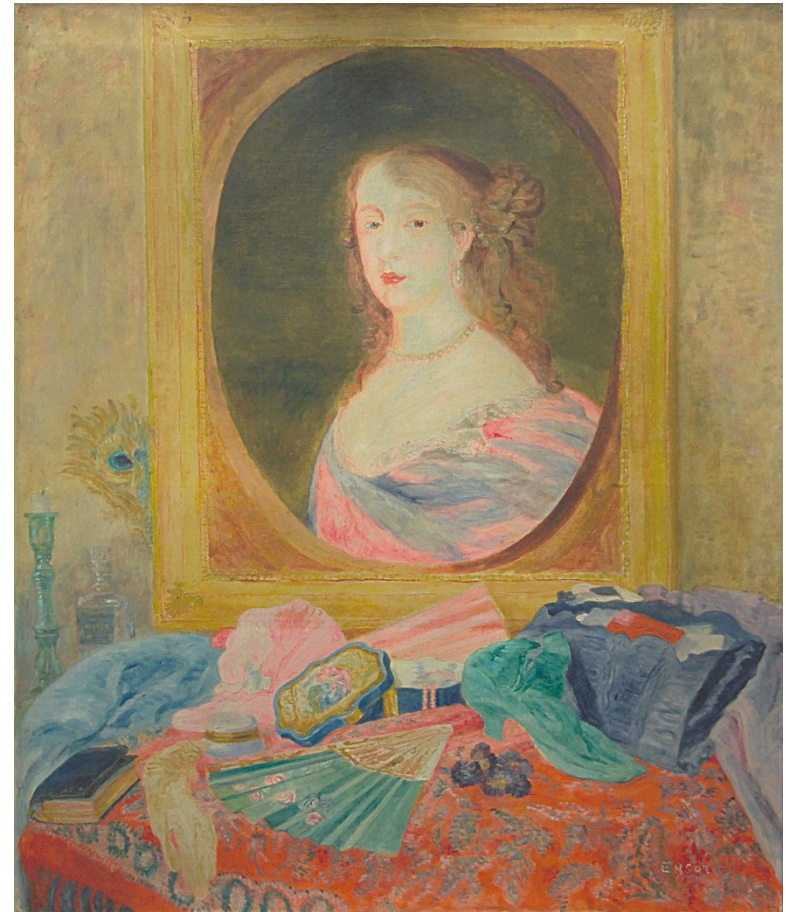
Le Soir – Der Abend (1887)

Le Sphinx – Die Sphinx (1886)

Saint Sébastien – Der Heilige Sebastian (um 1869)



links: **Odilon Redon**, *Le Char d'Apollon – Der Wagen des Apoll* (um 1905)
rechts: **Maurice Denis**, *Verger à l'Ermitage – Obstgarten in der Einsiedelei* (um 1892)



links: **Félix Vallotton**, *Gabrielle Vallotton en robe jaune* – *Gabrielle Vallotton im gelben Kleid* (1908)

rechts: **James Ensor**, *La Marquise (Souvenirs)* – *Die Marquise (Erinnerungen)* (1911)



links: **Edward Burne-Jones**, *Portrait of Maria Theresa Zambaco – Bildnis Maria Theresa Zambaco* (1870)

rechts: **Edward Burne-Jones**, *The King's Wedding – Die Hochzeit des Königs* (1870)



links: **Fernand Khnopff**, *L'Encens – Weihrauch* (um 1917)

rechts: **Fernand Khnopff**, *À Bruges. Un Portail – In Brügge. Ein Portal* (um 1904)

„Die Erweiterung des Clemens Sels Museums Neuss dient auch der Zukunftssicherung des Hauses.“

Dr. Uta Husmeier-Schirlitz



Léon Frédéric, *Vanitas* (1893)

Edgard Maxence, *Portrait de jeune femme* (1900)



Beispielhafte Exponate aus der Sammlung



links **Franz von Stuck**, *Die Sünde* (1908-1909)
mitte **Gustave Moreau**, *Orphée* (um 1875)
rechts **Evelyn De Morgan**, *Deianeira* (1878)



links **Emile Gallé**, Buffet
rechts **Michael Powolny**, Tänzerinnen (um 1907)





Bernard Pankok, Ensemble



Heinrich Vogeler, *Heimkehr* (1898)



Bernard Pankok, Spiegel mit Konsole, Vitrine, Sekretär



links **Alfons Maria Mucha**, Kopf einer jungen Frau
mitte **Raoul Larche**, Tischlampe *La Danse* (um 1900)
rechts **Louis-Ernest Barrias**, *La Nature se dévoilant devant la Science* (um 1899)



Hector Guimard, Vitrinen



v.l.n.r.

Les Frères Daum, Tischlampe

Les Frères Muller, Tischlampe

François Décorchement, Vase *Longicornes*

Emile Gallé, Vase *Bouton d'iris* (1900)



Hector Guimard, Lehnstuhl, Canapé, Tisch



links **Tiffany Studios**, Tischlampe *Wisteria*
rechts **Ernst Wahliss**, *Surtout de table*



links **Jean Delville**, *L'Oracle à Dordogne* (1896)

rechts **Edgard Maxence**, *Portrait de jeune femme* (1900)



links **Emile Gallé**, Buffet
rechts **Louis Majorelle**, Ensemble

Neuss als Zentrum für Jugendstil & Symbolismus in Deutschland

