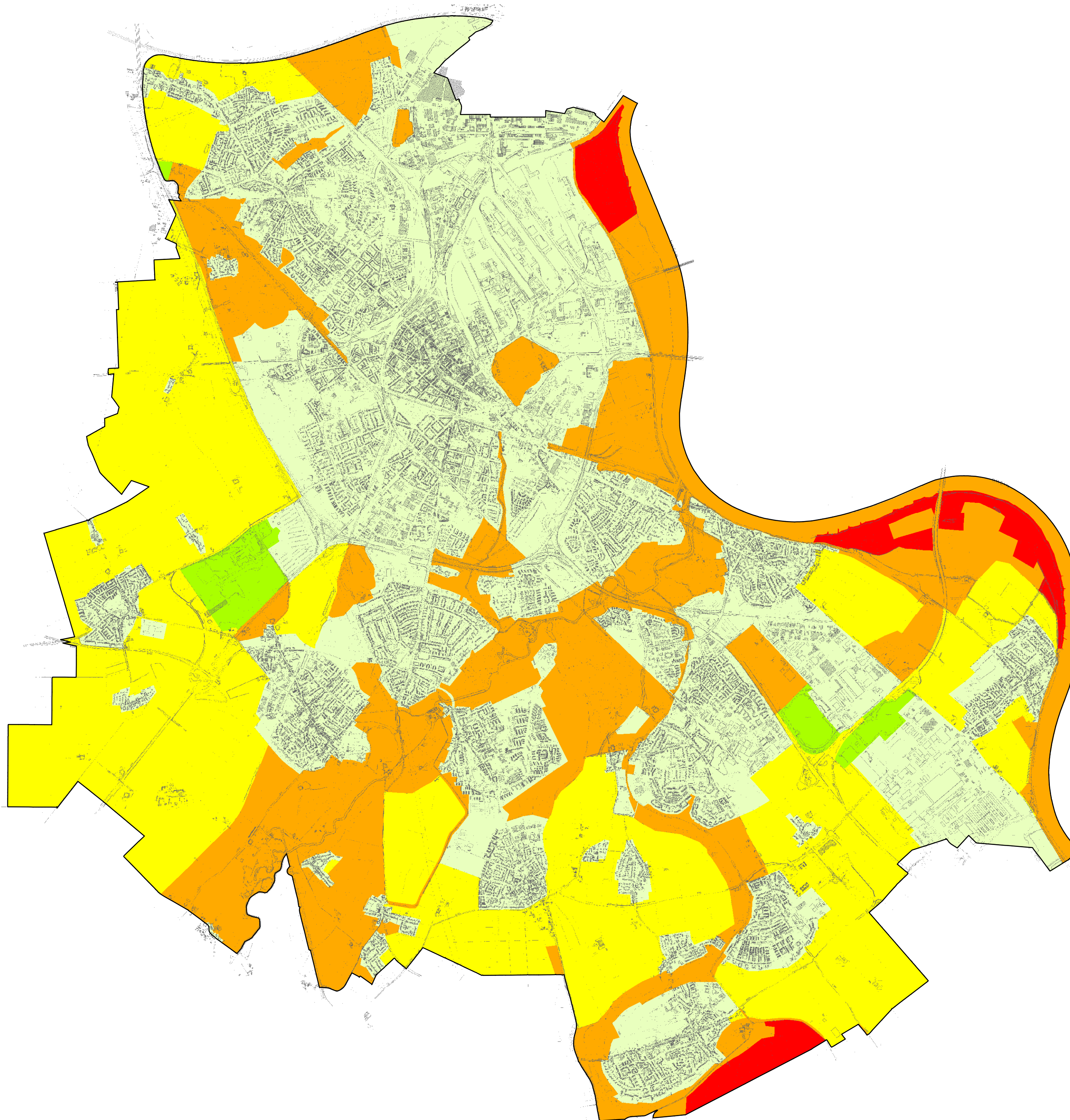







Synoptische Karten Stadt Neuss

Einstufung der Schutzwürdigkeit der Entwicklungs- und Schutzgebiete des Landschaftsplans als Grundlage der synoptischen Karte 2012



Schutzwürdigkeit nach Landschaftsplan

-  gering (Innenbereich ohne Landschaftsschutzgebiet)
-  mittel (Entwicklungsziel für die Landschaft 3)
-  hoch (Entwicklungsziel für die Landschaft 2)
-  sehr hoch (Landschaftsschutzgebiet, Entwickl.ziel f.d. Landschaft 1, 6)
-  nicht ersetzbar (Naturschutzgebiet)

— Stadtgrenze

Entwicklungsziele für die Landschaft:

- 1: Erhaltung
- 2: Anreicherung
- 3: Wiederherstellung
- 6: Erhaltung bis zum Eintritt der vorgesehenen Nutzung

Bearbeitungsstand: 2012



Quelle: Stadt Neuss, Umweltamt 2012
Entwurf und Datenaufbereitung:
Vogt-Sädler, Hilgers, Lins, Wiertz-Kirchberg, Chehab, Rütten
mit ArcGis 10