

Nachrichten zur Statistik

Stadt Neuss - Der Bürgermeister
Amt für Wirtschaftsförderung
41456 Neuss

Folge 05/2003

Statistischer Auskunftsdienst
Telefon 02131 / 90 - 3103 / 3104 Fax: 02131/ 90-2473
Internet: www.neuss.de
E-Mail: statistik.wirtschaftsfoerderung@neuss.de

Die Baufertigstellungen in Neuss im Jahre 2002

April 2003

Abnahme der Baufertigstellungen 2002 um insgesamt – 18,3 % gegenüber dem Vorjahr					
Wohngebäude insgesamt:	281	(- 63)	Wohnungen insgesamt:	509	(- 184)
Ein-/Zweifamilienhäuser:	250	(- 54)	Wohnräume insgesamt:	2 352	(- 816)
Mehrfamilienhäuser:	31	(- 9)	Wohnfläche in m² ins-	53 727	(- 11 041)
ges.:					

Wohngebäude

Wie die Auswertung der Bautätigkeit durch die Statistikstelle des Amtes für Wirtschaftsförderung ergab, sind im Laufe des Jahres 2002 in Neuss 281 Wohngebäude fertiggestellt worden. Das waren - 63 Wohngebäude oder - 18,3 % weniger als im Jahre 2001.

Ein- und Zweifamilienhäuser

Wie die umseitigen Graphiken veranschaulichen, nahm die Zahl der Fertigstellungen von Ein- und Zweifamilienhäusern im Jahre 2002 deutlich ab. 250 Ein- und Zweifamilienhäuser wurden im Laufe des Jahres fertiggestellt, was einer Abnahme von - 17,8 % entspricht.

Mehrfamilienhäuser

Auch im Bereich des Geschosswohnungsbaus war eine Abnahme der Fertigstellungen im Vergleich zum Vorjahr zu verzeichnen, die sich in der gesunkenen Zahl der fertiggestellten Wohnungen, Wohnräume und Wohnfläche deutlich niederschlägt. So wurden im Jahre 2002 insgesamt 31 Mehrfamilienhäuser fertiggestellt. Das war eine Abnahme von - 22,5 % im Vergleich zum Vorjahr.

Zentren des Wohnungsbaus

Die meisten Fertigstellungen wurden mit 67 Gebäuden im statistischen Bezirk Rosellen registriert, gefolgt vom Bezirk Grefrath mit 57 Fertigstellungen. Mit deutlichem Abstand folgen die Bezirke Uedesheim mit 26 sowie Reuschen-

berg und Grimlinghausen mit jeweils 21 fertiggestellten Gebäuden. Die meisten Wohneinheiten (WE) wurden in Grimlinghausen mit 107 WE fertiggestellt, gefolgt von Rosellen mit 85, Grefrath mit 70, Norf mit 50 und Uedesheim mit 44 WE.

Wohnungen (WE), Räume und Wohnfläche

Im Jahre 2002 wurden insgesamt 509 WE mit 2 352 Räumen fertiggestellt. Sie verteilen sich auf 250 Ein- und Zweifamilienhäuser mit 279 WE und 1 483 Räumen und 31 Mehrfamilienhäuser mit 214 WE und 807 Räumen. Ferner wurden in 40 Nichtwohngebäuden mit und ohne Wohnraum insgesamt 16 WE mit 62 Räumen fertiggestellt. Die insgesamt erstellte Wohnfläche nahm um - 11 041 m² auf 53 727 m² ab.

Bauabgänge, Baubestand und Bauüberhang

Im Jahre 2002 waren insgesamt 29 Wohnungsabgänge aus Wohn- und Nichtwohngebäuden zu verzeichnen. Der Baubestand erhöhte sich auf 27 680 Wohngebäude und 71 348 WE in Wohn- und Nichtwohngebäuden. Durch die relativ hohe Zahl der Fertigstellungen im Verhältnis zu den Genehmigungen und eine hohe Zahl an erloschenen Baugenehmigungen (54 Gebäude mit 58 WE), ist der Endbestand des Bauüberhangs (die Summe aller genehmigten aber noch nicht fertiggestellten Objekte) für das Jahr 2002 auf 455 Wohngebäude und 1 055 Wohnungen abgesunken.

Baufertigstellungen in Neuss	1994	1995	1996	1997	1998	1999	2000	2001	2002	Veränderung 2002 - 2001
Wohngebäude insgesamt	226	268	233	275	369	424	571	344	281	- 18,3 %
davon: Einfamilienhäuser	178	198	153	185	287	380	504	304	250	- 17,8 %
Mehrfamilienhäuser	48	70	80	90	82	44	67	40	31	- 22,5 %
Wohnungen in Wohn- und Nichtwohngebäuden	592	887	817	985	948	754	1 123	693	509	- 26,6 %
Wohnräume insgesamt	2 386	3 303	3 180	3 870	3 952	3 455	5 108	3 168	2 352	- 25,8 %
Wohnfläche in m²	49 939	68 874	64 694	78 844	81 291	73 597	108 549	64 768	53 727	- 17,0 %

Quelle: Eigene Baustatistik

Abbildung 1: Die Baufertigstellungen in Neuss 1975 bis 2002
Wohngebäude

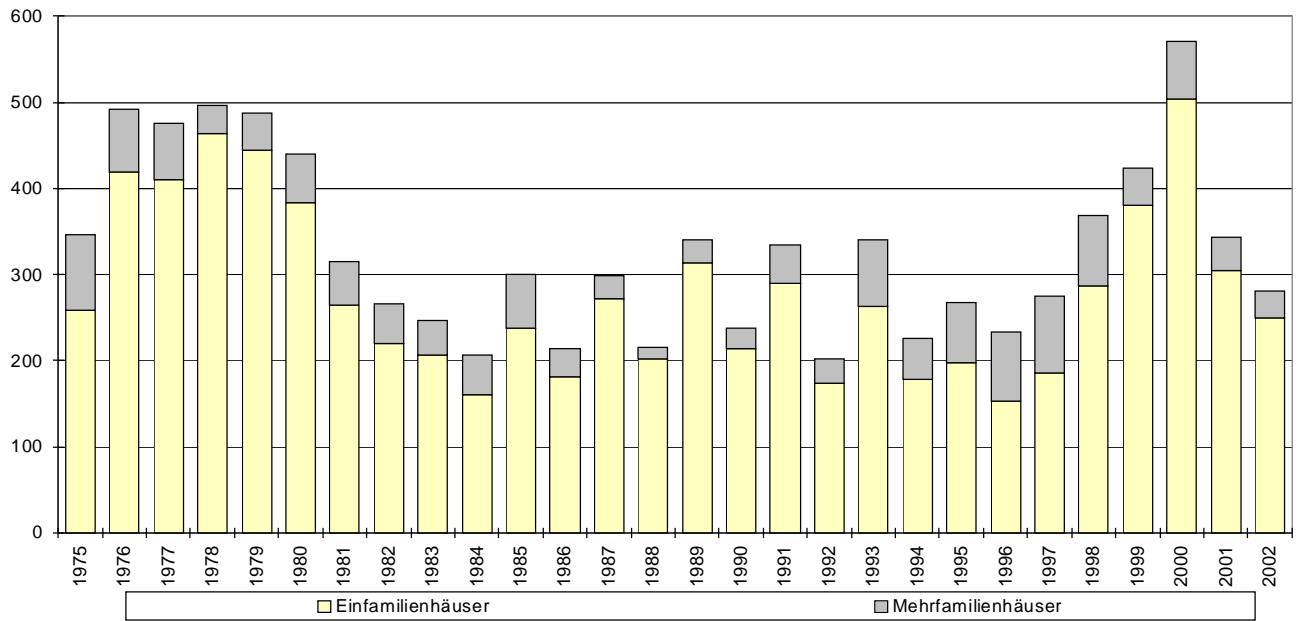


Abbildung 2: Die Entwicklung der Baufertigstellungen in Neuss 1975 bis 2002
Wohnungen in Wohn- und Nichtwohngebäuden

